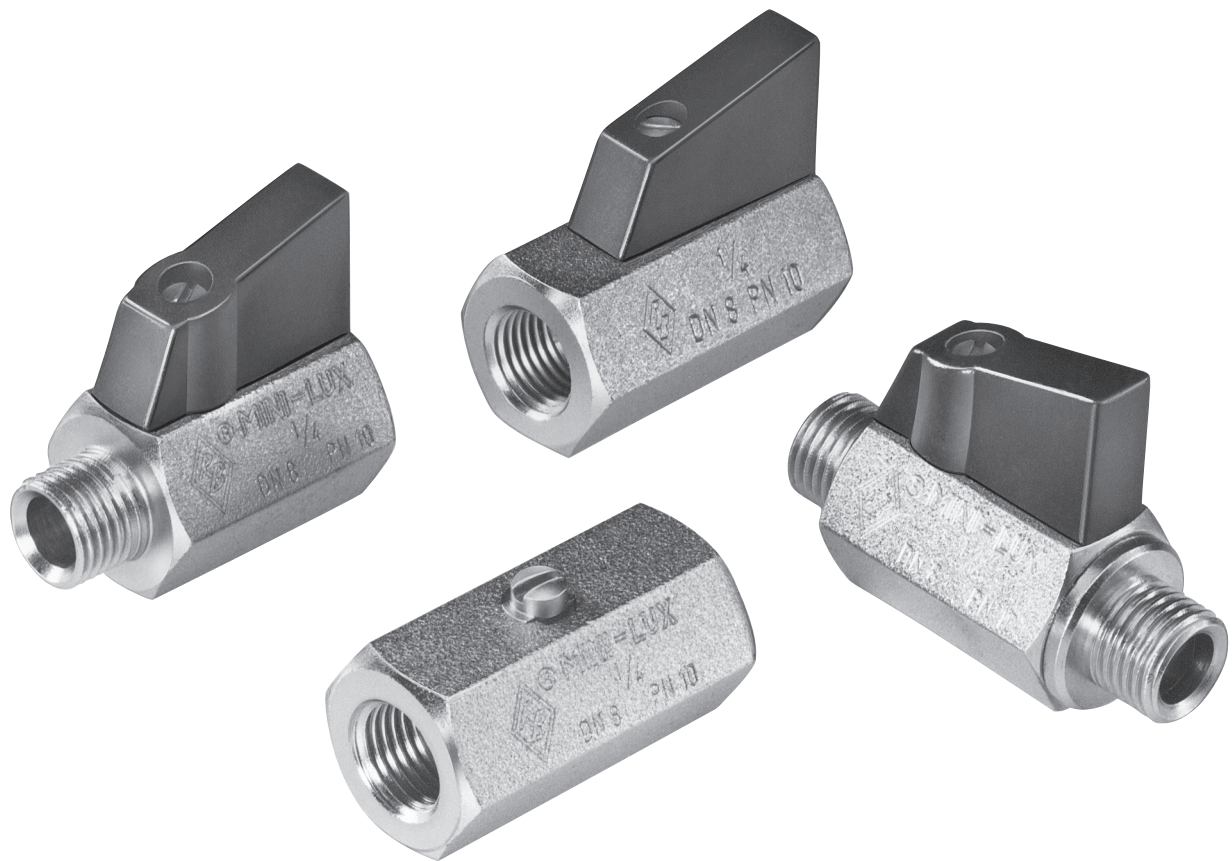


## 2/2-Wege Miniaturkugelhahn RB38

in Messing verchromt

## *Robinet à bille miniature à 2/2-voies RB38*

*en laiton chromé*



6

# 2/2-Wege Miniaturkugelhahn RB38

in Messing verchromt

## Robinet à bille miniature à 2/2-voies RB38

en laiton chromé

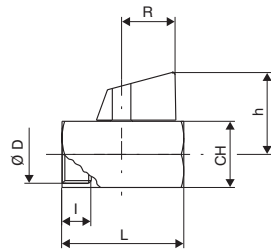
### Technische Daten

**Betriebsdruck** ..... siehe PN, Druck- Temperatur-  
diagramm Seite 236  
**Temperatur** ..... -20° bis +90°C  
**Gehäuse** ..... Messing sandgestrahlt und  
verchromt  
**Kugel** ..... Messing verchromt  
**Kugeldichtung** ..... PTFE  
**Spindeldichtung** ..... O-Ring NBR  
**Anschluss** ..... Gewinde nach ISO 228-1  
**Handhebel** ..... Kunststoff, schwarz

### Caractéristiques techniques

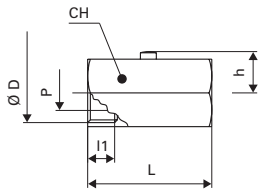
**Pression de service** ..... voir PN, Pression et température de  
service page 236  
**Température** ..... -20° à +90°C  
**Corps** ..... laiton sablé et chromé  
**Bille** ..... laiton chromé  
**Joint de bille** ..... PTFE  
**Joint de tige** ..... O-Ring NBR  
**Raccord** ..... filetage selon ISO 228-1  
**Levier** ..... plastique, noir

#### RB 3830 ...



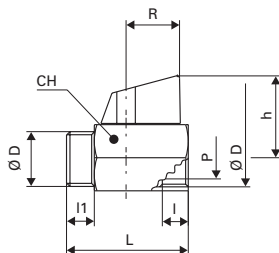
D	DN	CH	I	L	h	R	Kv	PN	Kg
1/8"	8	21	8	41	29	20,5	4,3	10	0,11
1/4"	8	21	10	41	29	20,5	4,3	10	0,10
3/8"	8	21	10	41	29	20,5	2,7	10	0,08
1/2"	10	25	11	46	31	20,5	5,4	10	0,13

#### RB 3860 ...



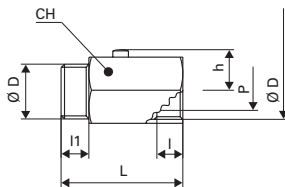
D	DN	CH	I	L	h	Kv	PN	Kg
1/8"	8	21	8	41	13,8	4,3	10	0,10
1/4"	8	21	10	41	13,8	4,3	10	0,09
3/8"	8	21	10	41	13,8	2,7	10	0,08
1/2"	10	25	11	46	15,8	5,4	10	0,12

#### RB 3831 ...



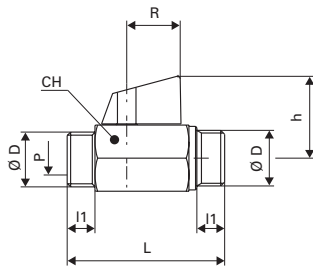
D	DN	CH	I	I <sub>1</sub>	L	h	R	Kv	PN	Kg
1/8"	8	21	8	8	41	29	20,5	4,3	10	0,08
1/4"	8	21	10	10	41	29	20,5	4,3	10	0,08
3/8"	8	21	10	10	41	29	20,5	2,7	10	0,08
1/2"	10	25	11	11	46	31	20,5	5,4	10	0,12

#### RB 3861 ...



D	DN	CH	I	I <sub>1</sub>	L	h	Kv	PN	Kg
1/8"	8	21	8	8	41	13,8	4,3	10	0,08
1/4"	8	21	10	10	41	13,8	4,3	10	0,08
3/8"	8	21	10	10	41	13,8	2,7	10	0,07
1/2"	10	25	11	11	46	15,8	5,4	10	0,12

## RB 3837 ...



D	DN	CH	I <sub>1</sub>	L	h	R	Kv	PN	Kg
1/8"	8	21	8	53,5	29	20,5	4,3	10	0,09
1/4"	8	21	10	53	29	20,5	4,3	10	0,10
3/8"	8	21	10	53	29	20,5	2,7	10	0,10
1/2"	10	25	11	59,5	31	20,5	5,4	10	0,16